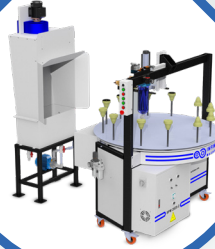
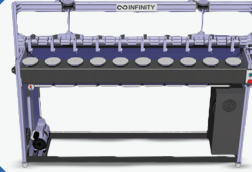


INFINITY MACHINES



INFINITY

MACHINES

ماكينة العمر



scan
or click
for video

ماكينة حفر - Engraving Machine

This machine engraves glass and crystal pieces of various circular, square and irregular shapes by means of the latest programs for design and implementation through this three-axis machine to ensure an excellent and consistent engraving level according to the customer's request (deep / superficial / inscribed)

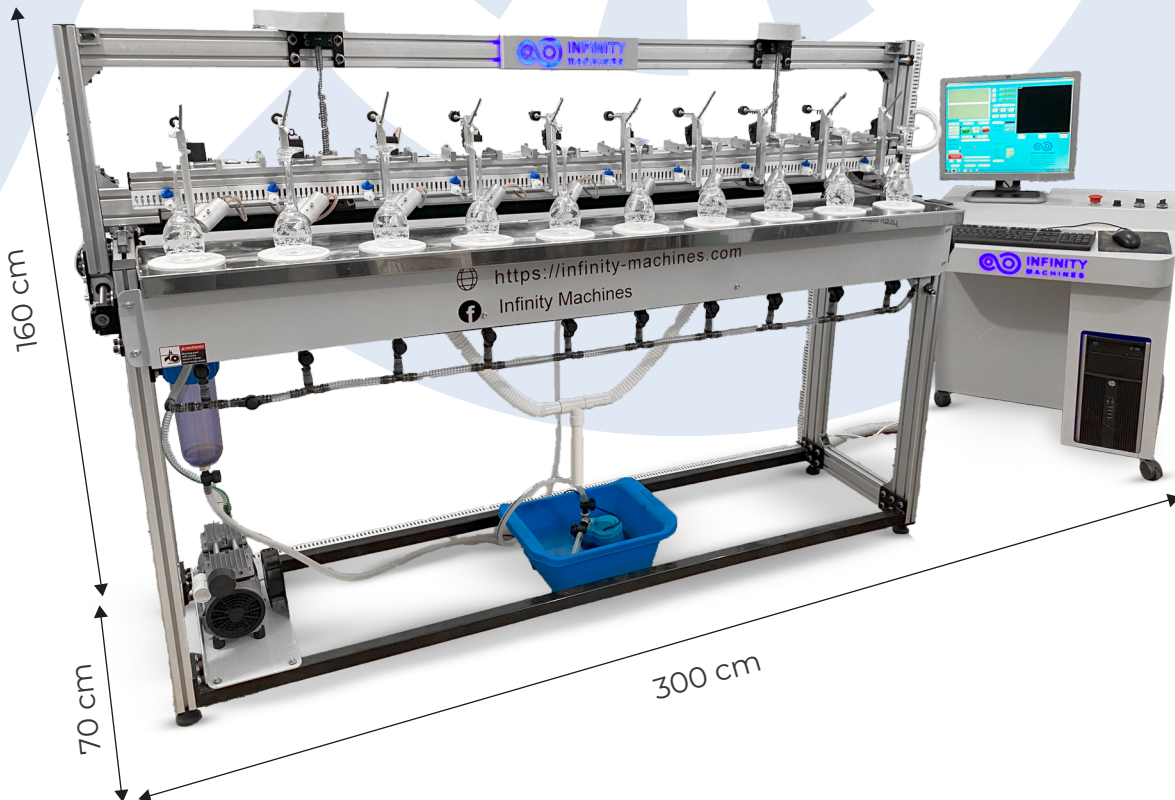
تقوم هذه الماكينة بالحفر على قطع الزجاج والكريستال ذو الأشكال المختلفة الدائرية والمربعة وغير المنتظمة، عن طريق أحدث البرامج للتصميم والتنفيذ من خلال هذه الماكينة ذو الثلاث محاور لضمان مستوى حفر ممتاز ومتناسق طبقاً لطلب العميل (عميق\سطحي\مدرج)

Machine specifications

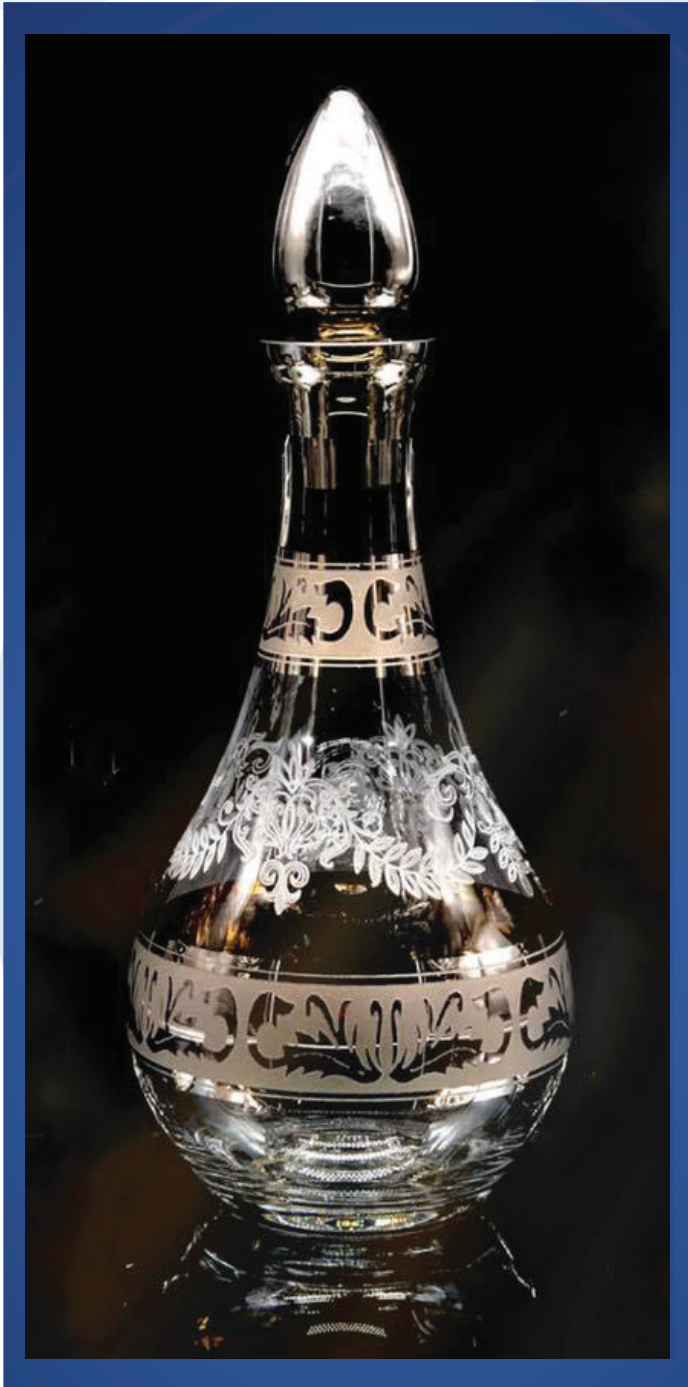
- Number of Heads = 10 / 8 / 6 Heads
- The largest diameter = 14 / 23 / 28 cm
- Maximum height = 37 cm
- Electricity = 220 volts
- power = 900 watts
- Safety systems = electricity
- Operating system = computer
- weight = 160 kg

مواصفات الماكينة

- عدد القطع = 10 / 8 / 6 قطع
- أكبر قطر = 14 / 23 / 28 سم
- أقصى ارتفاع = 37 سم
- الكهرباء = 220 فولت
- القدرة = 900 وات
- أنظمة الأمان = كهرباء
- نظام التشغيل = كمبيوتر
- الوزن = 160 كجم



المنتجات - products





scan
or click
for video

خط حفر البانتوجراف (الحفر اللامع)

خط البانتوجراف يستخدم للحفر علي الزجاج والكريستال بطريقه الشمع والحامض لانتاج حفر لامع يتكون من أربع ماكينات ماكينه الشمع والحفر والحامض والغسيل . يستخدم في تصنيع الخط خامات لا تتفاعل مع الاحماض المستخدمه , كل ماكينه تحتوي علي الامان الخاص بها لسلامه العامل والمصنع , باستخدام أحدث البرامج التصميم والتنفيذ .

يتكون من :

1 - ماكينة الشمع

تقوم هذه الماكينة بصهر الشمع المستخدم في الحوض (مصنوع من الإستانليس استيل) حتى درجة حرارة 90 درجة لكي تتيح للمستخدم تنزيل الزجاج المطلوب للمدة المطلوبة ثم تركه خارج الماكينة ليتجمد لتكوين طبقة رقيقة من الشمع على الزجاج المطلوب .

2 - ماكينة حفر الإبرة

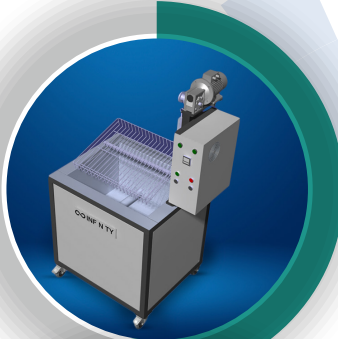
تقوم هذه الماكينة بتفريغ طبقة الشمع طبقاً للتصميم المطلوب على قطع الزجاج والكريستال ذو الأشكال المختلفة الدائرية والمربعة وغير المنتظمة عن طريق أحدث البرامج للتصميم والتنفيذ من خلال هذه الماكينة ذو الثلاث محاور لضمان مستوي تفريغ ممتاز دون تقطيع .

3 - ماكينة الحامض

تقوم هذه الماكينة بتنزيل قطع الزجاج المختلفة إلى حوض الحامض لكي يقوم بالحفر على الزجاج عن طريق التفاعل الكيميائي بين الزجاج والحامض كي يعطي حفر لامع بدقة عالية ثم تقوم بغسل القطع بالمياه حتى تتيح للعامل التعامل المباشر بدون أي خطر .

4 - ماكينة الغسيل

تقوم هذه الماكينة بغسيل قطع الزجاج بالمياه الساخنة حتى 95 درجة حتى يتم إزالة كامل طبقة الشمع من على القطع المطلوبة عن طريق مرحلتين او ثلاث مراحل من الغسيل طبقاً لطلب العميل . (دورة الغسيل دورة مغلقة لتوفير استخدام المياه)



طول: 105 سم
عرض: 73 سم
إرتفاع: 173 سم
وزن : 120 كجم



طول : 300 سم
عرض : 70 سم
إرتفاع: 160 سم
وزن: 150 كجم



طول: 180 سم
عرض: 96 سم
إرتفاع: 192 سم
وزن : 120 كجم



طول: 162 سم
عرض: 75 سم
إرتفاع: 183 سم
وزن: 160 كجم

Pantograph Line (transparent Etching)

The pantograph line is used to engrave glass and crystal using the wax and acid method to produce shiny engraving. It consists of four machines: a wax, engraving, acid and washing machine. It is used in manufacturing the line, Raw materials do not react with the acids used, Each machine contains its own safety Procedures for the safety of the worker and the factory, Using The latest software for design and implementation.

Consists of :

1 - Wax Machine

This machine melts the wax used in the tank (made of stainless steel) up to a temperature of 90 degrees in order to allow the user to submerge the required glass for the required period and then leave it outside the machine so that it solidifies forming a thin layer of wax on the required glass)

Height: 105 cm

Width: 73 cm

Height: 173 cm

Weight: 120 k.g



2 - Engraving Needle Machine:

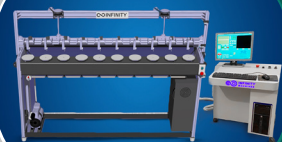
This machine engraves the wax layer according to the required design on the pieces of glass and crystal of various circular, square and irregular shapes by means of the latest programs for design and implementation through this machine with three axis to ensure an excellent level of engraving.

Height: 300 cm

Width: 70 cm

Height: 160cm

Weight: 150 k.g



3 - Acid Machine :

This machine submerge the different pieces of glass into the acid tank in order to etch the glass through the chemical reaction between the glass and the acid in order to give a bright etching with high accuracy, then it washes the pieces with water to allow the worker to contact directly without any danger.

Height: 180 cm

Width: 96 cm

Height: 192 cm

Weight: 120 k.g



4 - Washing Machine :

This machine washes the glass pieces with hot water up to 95 degree until the entire wax layer is removed from the required pieces through two / three stages According to customer request. (the washing cycle is a closed cycle to save water use).

Height: 162 cm

Width: 75 cm

Height: 183 cm

Weight: 160 k.g



1 - Wax Machine

- number of pieces = 15-20 pieces
- Maximum height = 40 cm
- Cycle time = 20 seconds to 5 minutes
- Electricity = 220/380 volts
- power = 6.5 kW
- Safety systems = electricity
- Operating system = automatic

1 - ماكينة الشمع

- عدد القطع = 15 - 20 قطعة
- أقصى ارتفاع = 40 سم
- زمن الدورة = 20 ثانية حتى 5 دقائق
- الكهرباء = 380/220 فولت
- القدرة = 6.5 ك.وات
- أنظمة الأمان = كهرباء
- نظام التشغيل = أوماتيك

2 - Engraving Needle Machine

- Number of pieces = 10 / 8 / 6 pieces
- largest diameter = 14 / 23 / 28 cm
- Maximum height = 37 cm
- Electricity = 220 volts
- power = 600 watts
- Safety systems = electricity
- Operating system = computer

2- ماكينة حفر الإبرة

- عدد القطع = 10 / 8 / 6 قطع
- أكبر قطر = 14 / 23 / 28 سم
- أقصى ارتفاع = 37 سم
- الكهرباء = 220 فولت
- القدرة = 600 وات
- أنظمة الأمان = كهرباء
- نظام التشغيل = كمبيوتر

3 - Acid Machine

- number of pieces = 15-20 pieces
- Maximum height = 45 cm
- Cycle time = up to 10 minutes (repetition allowed)
- Electricity = 220/380 volts
- power = 750 watts
- Safety systems = electricity / mechanics
- Operating system = automatic

3- ماكينة الحامض

- عدد القطع = 15-20 قطعة
- أقصى ارتفاع = 45 سم
- زمن الدورة = حتى 10 دقائق (السماح بالتكرار)
- الكهرباء = 380/220 فولت
- القدرة = 750 وات
- أنظمه الأمان = كهرباء \ ميكانيكا
- نظام التشغيل = أوماتيك

4 - Washing Machine

- number of pieces = 15-20 pieces
- number of stages = 2 / 3 stages
- Maximum height = 45 cm
- Cycle time = 10 seconds (repetition allowed)
- Electricity = 220/380 volts
- power = 7.5 kW
- Safety systems = electricity
- Operating system = automatic

4 - ماكينة الغسيل

- عدد القطع = 15-20 قطعة
- عدد المراحل = 2 / 3 مرحلة
- أقصى ارتفاع = 45 سم
- زمن التشغيل = 10 ثواني (السماح بالتكرار)
- الكهرباء = 380/220 فولت
- القدرة = 7.5 ك.وات
- أنظمة الأمان = كهرباء
- نظام التشغيل = أوماتيك

المنتجات - products





scan
or click
for video

ماكينة رش الألوان Color spray machine

The color spray machine creates a thin layer of the desired color and gradation in color for all types of glass and non-glass pieces .

It contains 12 heads to install the pieces which two pieces are sprayed on the same time.

The machine is characterized by productivity and ease of handling for spraying any desired shape .

تقوم ماكينه رش الألوان بعمل طبقه رقيقه من اللون المطلوب وتدرج الألوان المطلوب لجميع انواع القطع الزجاجية وغير الزجاجية .
تحتوي علي 12 رأس لتثبيت القطع بحيث يتم رش قطعتين في المره الواحده .
تتميز الماكينه ب الإنتاجية وسهوله التعامل لرش اي شكل مطلوب .

مواصفات الماكينة

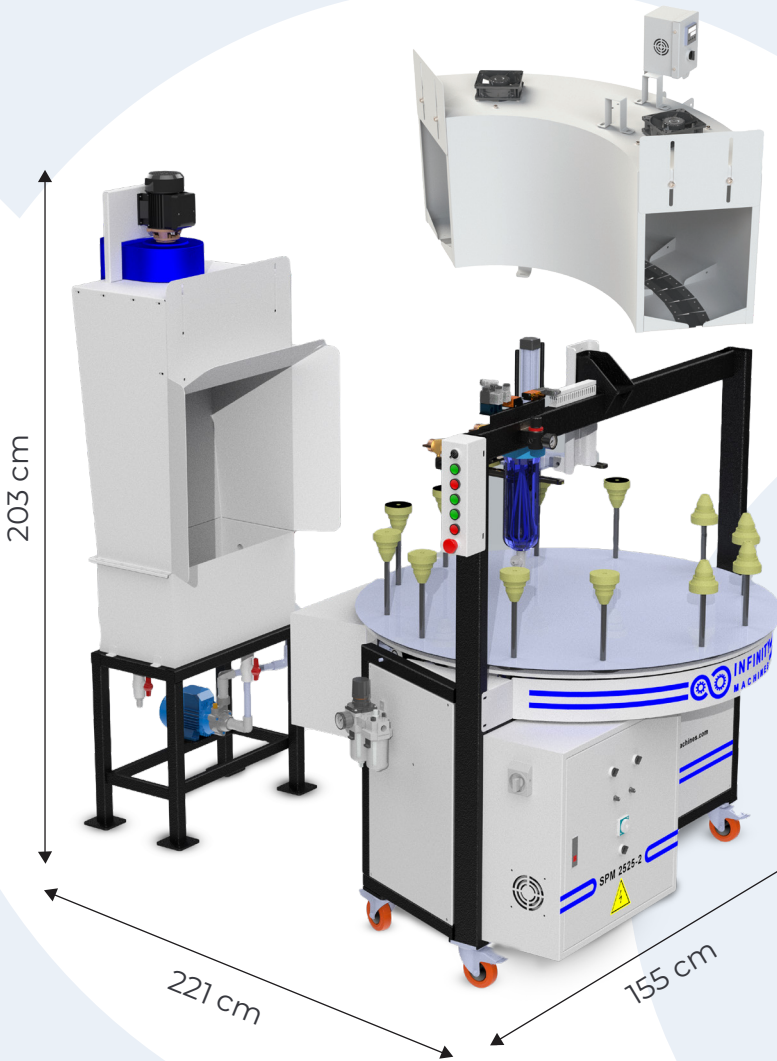
- أكبر قطر = 24 سم
- أقصى ارتفاع = 25 سم
- الإنتاجية = 50 قطعه / دقيقه في المتوسط
- القدرة = 750 وات
- الوزن = 150 كجم
- يمكن اضافته ستاره مياه لتقليل الغبار الناتج من عملية الرش بقدره 350 وات
- يمكن إضافة وحدات تسخين قبل أو بعد عملية الرش أو الإثنين معاً بقدره 1 ك.وات

Machine specifications

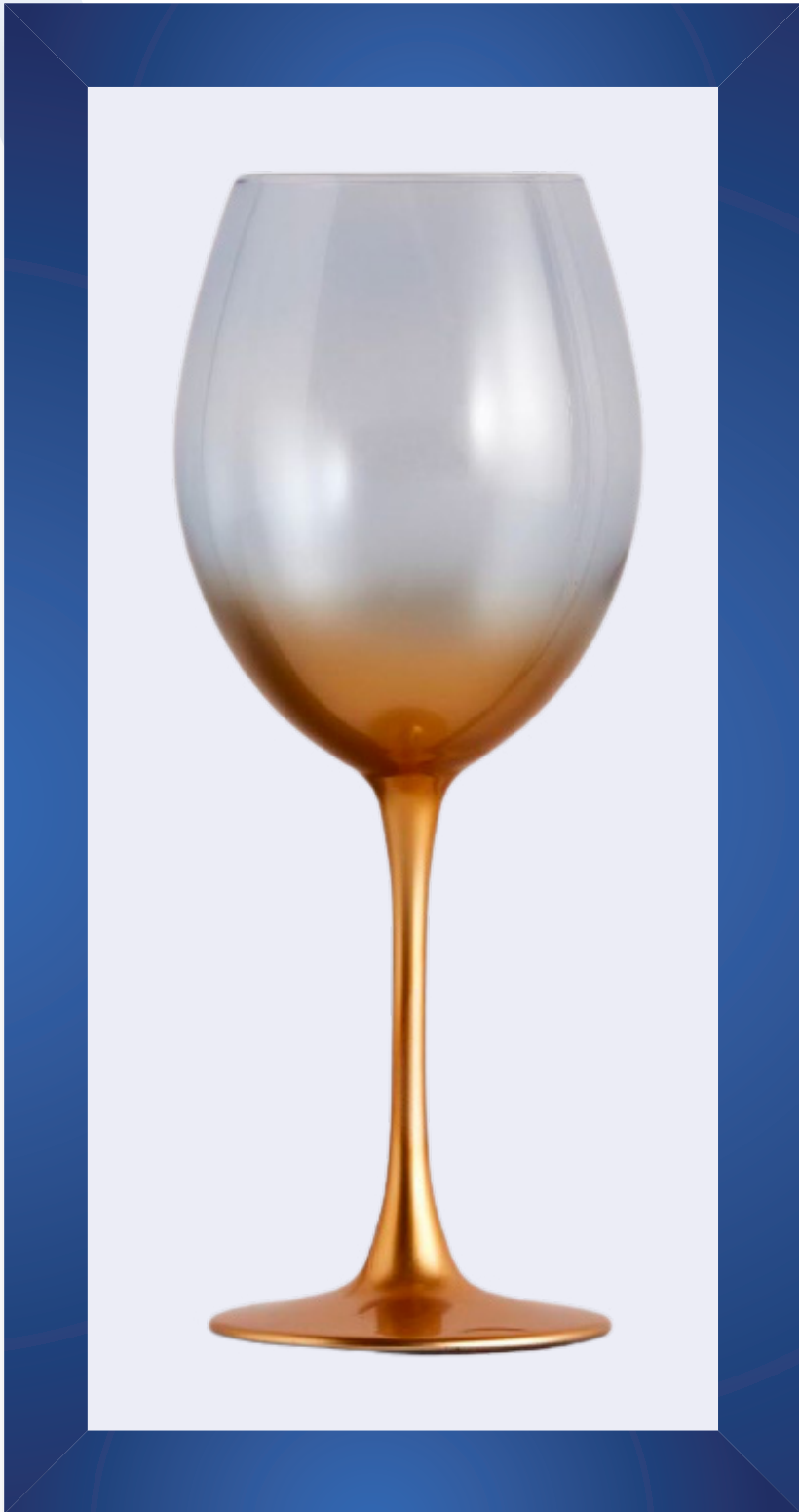
- The largest diameter = 24 cm
- Maximum height = 25 cm
- Productivity = 50 pieces/minute on average
- power = 750 watts
- weight = 150 kg

We can add spraying water curtain unit which reduces the dust from spraying process With power of 350 W

Heating unit can be added before or after spraying stage or both With power of 1 KW



المنتجات - products



سياسة الشركة

company's policy

في **INFINITY MACHINES** نفخر بتقديم آلات صناعية عالية الجودة وموثوقة وفعالة لمختلف التطبيقات. فيما يلي بعض الأسباب التي تجعلنا إختيارك :

- **الجودة:** يتم تصنيع أجزاء الماكينات بمواد عالية الجودة ومصممة لتكون ذات كفاءه لسنوات تشغيلها
- **التخصيص:** نحن ندرك أن كل عميل لديه احتياجات ومتطلبات فريدة، ولهذا السبب نقدم خيارات التعديل لتلبية احتياجاته الخاصة .
- **الخبرة:** لدى الشركة سنوات من الخبرة في الصناعة لذلك نقدم الماكينات التي تلبى احتياجات العميل وتتجاوز توقعاته.

- In **INFINITY MACHINES** we take pride in providing high quality, reliable and efficient industrial machines for various applications. Here are some reasons why make us your choice :
- **Quality** : spare parts are manufactured with high-quality materials and de signed to be efficient and durable .
- **Customization** : We realize that every customer has unique needs and requirements, which is why we offer customization options to meet your specific needs.
- **Experience** : Company has Years of experience in industry , so we offer machines that satisfy your needs and exceed your expectations.



الموردين الرئيسيين
Our main suppliers



Other suppliers



ManageEngine
ServiceDesk Plus



HYUNDAI

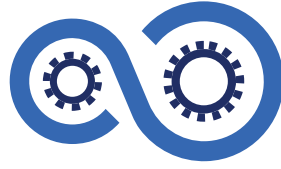


SIEMENS

YAKOTEC



scan
or click
for video



INFINITY MACHINES
ماكينة العمر

- INFINITY MACHINES هي شركة مصرية تأسست عام 2018 لانتاج ماكينات زخرفة الزجاج والكريستال وتعتبر شركة رائدة في هذا المجال في مصر والشرق الأوسط .
- في عام 2020 تم التوسع في المصنع الثاني لانتاج ماكينات البلاستيك (التشكيل الحراري - تقطيع الاكياس) .
- في عام 2021 بدأنا في التوسع في منطقة الشرق الأوسط .
- INFINITY MACHINES is an Egyptian company founded in 2018 to produce glass and crystal decoration machines and is considered a leading company in this field in Egypt and the Middle East .
- In 2020, the second factory was expanded to produce plastic machines (thermoforming - bag cutting) .
- In 2021, we began expanding into the Middle East region .

Contact Us

☎ : +2011 010 87755

🌐 : <https://infinity-machines.com>

☎ : 050 442 5743

✉ : infinitymachines2018@gmail.com

📘 : Infinity Machines

📍 : Aga - dakahlia - Egypt

📺 : Infinity Machines



Sales
مبيعات



Maintenance
صيانة



Facebook
فيسبوك



Website
الموقع